



Télétravail pendant les jeux : la grande inconnue

france•tv

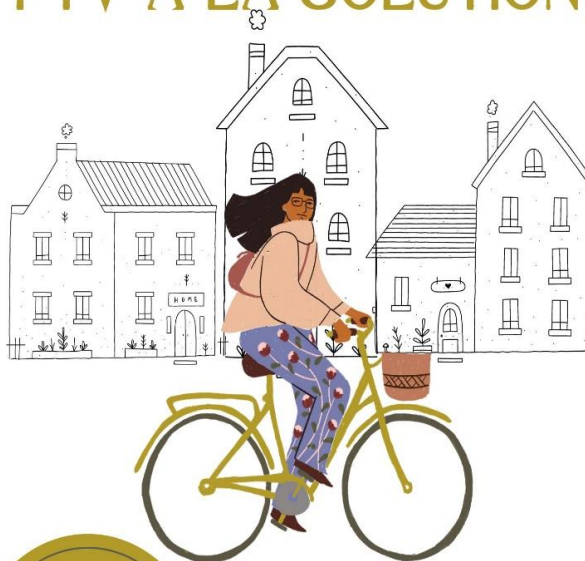
S'ENGAGER POUR CHACUN
AGIR POUR TOUS

Des RER saturés, des stations de métro fermées, pendant les JO, l'accès à la maison FTV située en plein cœur de la zone olympique promet une belle galère à tous les salariés des sites parisiens.

Et si la direction ne minimise pas les difficultés attendues dans les transports, elle n'apporte pour l'heure aucune solution aux salariés concernés. Dans une communication, elle se contente simplement de leur expliquer les périmètres de sécurité (rouge, bleu,...) tout en les invitant à privilégier la marche à pied, le vélo ou les transports en commun pour se rendre au travail. Épatant !

COMMENT AVOIR DE BELLES
CUISSSES CET ÉTÉ ?
FTV A LA SOLUTION

MAI 2024



PROFITEZ
DU GRAND
AIR

SE RENDRE AU TRAVAIL À
VÉLO TOUS LES JOURS !

À 4 semaines de la cérémonie d'ouverture, la direction de FTV n'a toujours pas clairement tranché ce sujet brûlant qui mobilise franciliens et entreprises depuis des lustres (certaines ont acté les choses en 2023 !)

À FTV : la mobilité pendant les Jeux semble être un sujet tabou. Pendant quasi toute la période, les véhicules motorisés seront interdits dans la zone. Qui pourra télétravailler ? Combien de jours par semaine ? Faudra-t-il un avenant ? ... Toutes ces questions restent encore sans réponse.

Seule précision apportée à la CFDT qui aborde le sujet, ce mercredi 29 mai 2024, en commission de suivi de l'accord télétravail : « c'est en train de faire son chemin au niveau de la direction. Mais, de tout façon, l'accord est suffisamment souple, il ne nous oblige pas à passer par des conditions exceptionnelles ».

Raison de plus pour agir rapidement. De toutes manières, l'accord prévoit la possibilité de télétravail exceptionnel en cas de « perturbations dans les transports entravant fortement les déplacements ». Il est donc urgent, pour la CFDT, de donner à tous des consignes claires et de ne pas laisser le chef de service décider seul.



Nos Délégués syndicaux centraux

Vous souhaitez nous poser des questions ?

Contactez-nous au : **01 56 22 88 21**